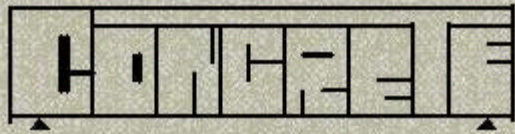


# 構造材料工学研究室 班紹介



# 構造材料工学研究室

解析班

Beam column班

EPE班

SRM班

実験班

Fire班

材'S班

## Beam column班



- ・ファイバーモデルを用いた数値解析(曲げ解析)
- ・修正圧縮場理論を用いた数値解析(せん断解析)

## EPE班

地上

地下



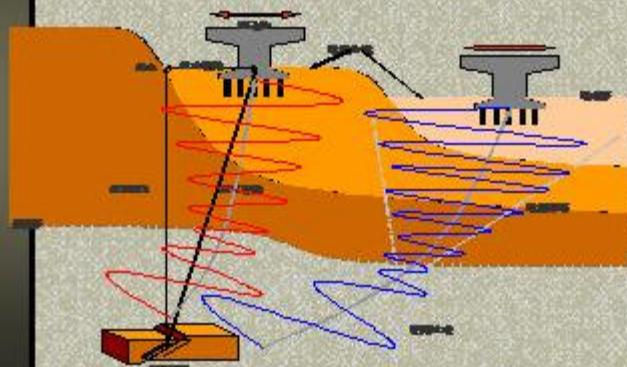
兵庫県南部地震

## SRM班

なんらかの原因によって、損害を被る可能性

$$\text{地震リスク} = \text{地震発生確率} \times \text{損失の大きさ}$$

Seismic risk    Prcb ability of earthquake    Loss



## Fire班

トンネル火災を想定したコンクリートの耐火性能の検討

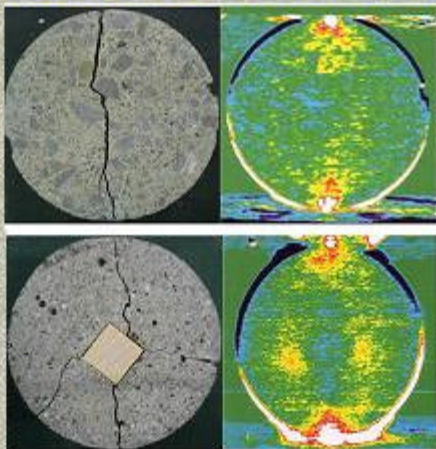


トンネル火災  
↓  
コンクリートの爆裂、剥離



## 材'S班

- ・高性能型ろ過処理水を用いたコンクリートの諸性状
- ・割裂引張破壊時におけるコンクリートの表面応力



## 年間スケジュール

4月	入学式	飲み
	歓迎会	飲み
	前期授業開始	飲み
5月	体育祭	飲み
6月	新緑会ソフトボール大会(春)	飲み
7月	第一回中間発表	飲み
	カヌー大会	飲み
	夏合宿	飲み
9月	第二回中間発表	飲み
	後期授業開始	飲み
11月	MI-TECH祭	飲み
	新緑会ソフトボール大会(秋)	飲み
12月	第三回中間発表	飲み
2月	卒論発表	飲み
3月	卒業式	飲み



## 構造材料ゼミナールの内容紹介

小型RC梁の設計  
お酒を用いたコンクリート  
打楽器(コン琴)作製